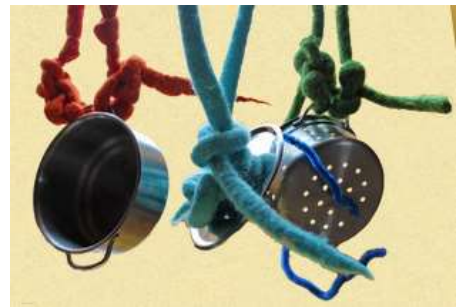


Entdeckungsräume und Babymassage

Manuela Schubert
Kapellenring 14
79238 Ehrenkirchen
Tel: 07633/150583
<http://www.manuela-schubert.de>



Verbindliche Anmeldung zum Entdeckungsraum

Kursort: Salzgasse 18a Kirchhofen

Teilnehmergebühr: 95- 115€ je nach finanziellen Möglichkeiten

Unsere Kurstermine/-daten habe ich dem beiliegenden Terminblatt/ der Infomail /der Webseite entnommen.

Ich melde mich und mein Baby/Kind verbindlich zum Entdeckungsraum an:

Name Eltern:

Name des Kindes:

Geburtsdatum:

Adresse:

Telefon:

E-Mail:

Die Kursgebühr bringe ich zum ersten Treffen mit.

Ich nehme zur Kenntnis, dass die Aufsichtspflicht der Babys und Kinder in den Kursen des Entdeckungsraumes bei den Eltern bzw. bei der Begleitpersonen bleibt. Vom Veranstalter wird Die Haftung für Schäden, die bei der Nutzung der Materialien und Gerätschaften im Entdeckungsraumes oder im Zusammenhang mit dem Kurs entstehen ausgeschlossen.

Ich nehme zur Kenntnis, dass meine E-Mailadresse auch nach Kursende für weitere Informationen zu Kursangeboten gespeichert wird. Dem kann natürlich jederzeit widersprochen werden.

Ich bin damit einverstanden, dass Fotos im Kurs gemacht werden und diese vom Veranstalter für Werbezwecke verwendet werden können.

Datum

Unterschrift: